

# Las Plantas. Palmera Canaria.

## Unidad 3 conceptos básicos

### Guardianes del territorio

Hola Chic@s! Bienvenidos al equipo de *Los Guardianes del Territorio*.

Yo soy vuestra compañera, Fénix Canariensis, la palmera canaria. Soy una especie vegetal endémica de las Islas Canarias. Ser "endémica" de algún sitio quiere decir que se crece solo en ese lugar de manera natural.

En Lanzarote hay muchas palmeras canarias como yo y somos especies protegidas. Esto quiere decir que todos intentan cuidarnos a nosotras y a nuestro hábitat para que podamos vivir en paz.

Haría. Valle de las mil palmeras



En cada paisaje que contemples en esta isla es muy probable que haya una palmera canaria.

Incluso hay un pueblo en el norte de Lanzarote que se llama Haría en el que hay un valle al que llaman "El valle de las mil palmeras" debido al gran número que encontramos.

La gente de Lanzarote ha sabido sacar mucho provecho de las palmeras canarias. Aparte de otro tipo de plantas, también utilizan las hojas de las palmeras para crear cestas, decoración y utensilios.

A esta actividad se la llama "Cestería". A veces incluso las aprovechan para colocarlas en los techos y paredes de las casas.

Los campesinos recolectan las hojas de las palmeras en verano. Las limpian y las cortan en tiras.

Luego trenzan esas tiras hasta que componen el producto final. Sueles hacer bandejas, cestas de todos los tamaños, abanicos, cubremanteles, muñecas, escobas, sombreros, etc.



Taller de cestería de Eulogio Concepción. Haría.

# Las plantas. Palmera Canariensis.

Trenzado de las hojas.



Productos de cestería.



Otra manera de aprovechar la palmera canaria es extraerle su savia para elaborar miel de palma y Guarapo, que es una bebida dulce y refrescante.

La savia la extraen haciendo un corte en la zona del palmito, que es la parte superior del tronco, desde donde salen las hojas de la palmera. Es impresionante ver como a veces hay que subirse muy alto para conseguir llegar hasta el palmito.



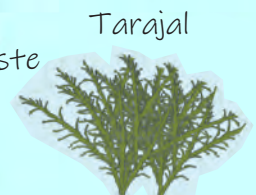
¿Quieres saber cómo se prepara la Miel de Palma?

Preparar la Miel de Palma es muy sencillo. Solo se necesita cocinar en un caldero a fuego lento la savia extraída de las palmeras durante algunas horas hasta que veamos que el espesor del líquido es similar al de la miel de abeja y su color de un tono marrón oscuro.

Ya está listo para utilizarla en nuestras ensaladas y en postres como el quesillo y la leche asada... ¡Delicioso!

¿Te acuerdas lo que significa que una planta sea "Endémica" de un lugar?

¡Eso es, muy bien! Significa que esa planta crece en ese único lugar de manera natural. Las palmeras Canariensis ya se encuentran en muchas partes del mundo pero porque las llevaron hasta allí y las plantaron. Solamente crecen en las Islas Canarias de manera natural. Lo mismo ocurre con otras plantas endémicas de las islas. Veamos algunas a continuación.





# Las plantas. Palmera canaria.

## ¿Qué hemos aprendido hoy?

- . Las palmeras canarias son una especie endémica de las Islas Canarias.
- . Ser endémico de un lugar significa que únicamente se crece en ese lugar de manera natural.
- . Los canarios aprovechan las hojas y la savia de las palmeras canarias.
- . Con las hojas de las palmeras se crean productos de cestería.
- . Con la savia de las palmeras se obtiene el guarapo y la miel de palma.

¡Recuerda, compañero **Guardián del Territorio**, que ahora te toca a ti responder unas preguntas para comprobar si has aprendido muchas cosas con la lección de hoy!

### 1. ¿Puedes rodear las afirmaciones que son correctas y tachar las que no lo son?

Los troncos de las palmeras canarias se utilizan para hacer canoas tradicionales.

Las hojas de las palmeras canarias se utilizan para crear cestas, bandejas y sombreros.

Canarias tiene un número abundante de Fénix Canariensis y son una especie protegida.

Con la raíz de las palmeras canarias se obtiene un licor llamado miel de guarapo.

El guarapo es una bebida dulce y refrescante que se obtiene de la savia del palmito de la palmera.

El palmito de una palmera está en la parte media del tronco.

### 2. ¿Puedes ordenar el proceso de creación de un producto de cestería?

● Las hojas secas y limpias se cortan en tiras largas y finas.

● A través de esa forma final se pueden obtener cestas, bandejas, cuencos, sombreros, etc.

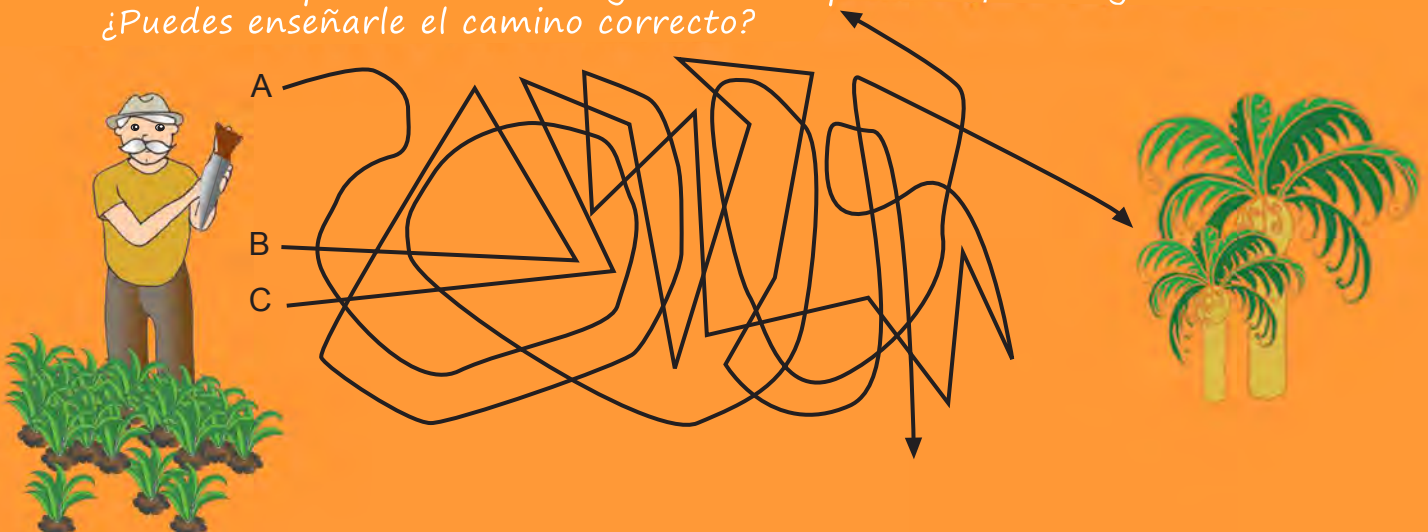
● Las tiras largas y finas se entrelazan con diferentes nudos y combinaciones.

● Las hojas que se han cortado con la poda de las palmeras se limpian y se dejan secar.

● Las palmeras se podan en verano.

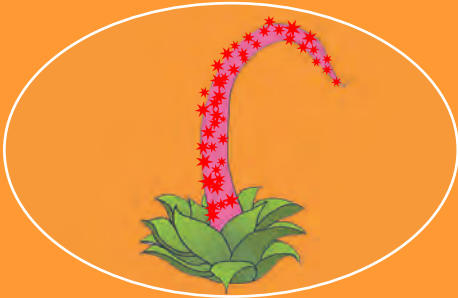
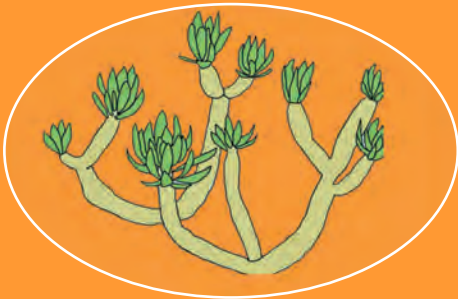
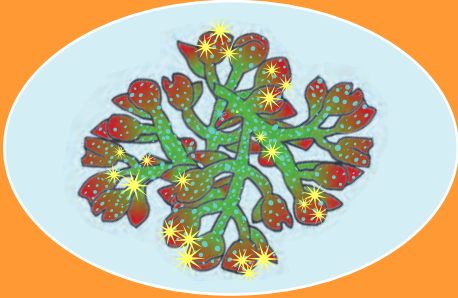
● El entrelazado de las tiras servirá al artesano para dar la forma final del producto.

### 3. Este campesino necesita llegar hasta la palmera para coger su savia. ¿Puedes enseñarle el camino correcto?



# Las plantas. Palmera canaria.

4. Como un buen Guardián del Territorio es necesario que conozcas el nombre de alguna de nuestras especies vegetales endémicas ¿puedes escribir el nombre de las plantas que se representan en estos dibujos?



5. ¿Podrías rodear las palabras que hacen referencia a conceptos que hemos estudiado en esta unidad? Explica en voz alta los conceptos que has rodeado.

savia escarabajo tabaiba yemas abejas miel

palmito granja canariensis guelfo guarapo rofe

trenzado marino tajinaste viento salinas drago

6. Completa la frase con las siguientes palabras: Fénix, guarapo, savia, palma, Canarias y hojas.

La gente de las Islas \_\_\_\_\_ ha aprovechado la abundante presencia de la especie denominada \_\_\_\_\_ Canariensis para la elaboración de productos de cestería utilizando las \_\_\_\_\_ de dicha especie. También se les extrae la \_\_\_\_\_ del palmito para elaborar \_\_\_\_\_ y miel de \_\_\_\_\_.