



ARCHIPIÉLAGO CHINIJO

GUINATE

LA CORONA

GUINATE → GAYO  
→ MÁGUEZ

PUEBLO

VOLCÁN

PARADA DE GUAGUA

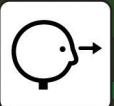
SEGUIR EL CAMINO



LA CERCA



LOS HELECHOS



QUEMADITA DE MÁGUEZ



GAYO



MÁGUEZ

AULA DE LA NATURALEZA DE MÁGUEZ



Cabildo de Lanzarote





Cabildo de Lanzarote



AULA DE NATURALEZA MÁGUEZ

# SENDERO: GUINATE - GAYO



1



VOY AL COLEGIO



ENTRO AL COLEGIO



ESPERAMOS LA GUAGUA



SUBIMOS A LA GUAGUA

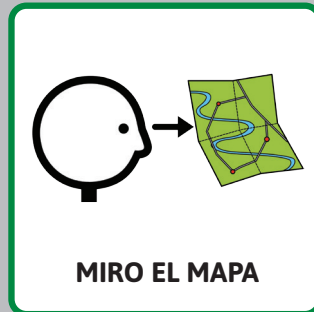


LLEGAMOS A GUINATE

2



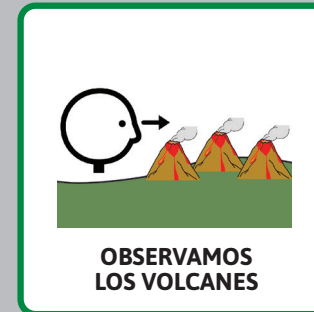
ESCUCHAMOS LAS NORMAS



MIRO EL MAPA



EMPEZAMOS A CAMINAR



OBSERVAMOS LOS VOLCANES



CONOCEMOS LAS PLANTAS



Cabildo de Lanzarote



AULA DE NATURALEZA MÁGUEZ

# SENDERO: GUINATE - GAYO



3



CONTINUAMOS CAMINANDO



CHOZA



CAMINAMOS HACIA LA CALDERA DE LOS HELECHOS



ENTRAMOS AL VOLCÁN



CONTINUAMOS CAMINANDO

4



VISTA DEL ARCHIPIÉLAGO CHINIJO



COMEMOS EL BOCADILLO



REGRESAMOS



O SEGUIMOS EL CAMINO



CONTINUAMOS CAMINANDO



Cabildo de Lanzarote



AULA DE NATURALEZA MÁGUEZ

## SENDERO: GUINATE - GAYO



5



CONOCEMOS LAS FUENTES DE GAYO



OBSERVAMOS LA ZONA OESTE DE LANZAROTE



DESCENSO HACIA MÁGUEZ



ALINEACIÓN DE VOLCANES

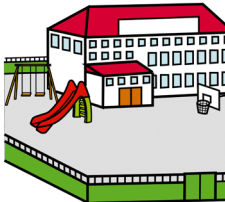


LLEGAMOS AL PUEBLO

6



SUBIMOS A LA GUAGUA



REGRESAMOS AL COLEGIO