



LA CORONA



# LOS JAMEOS DEL AGUA



VOLCÁN

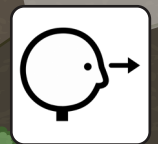
PARADA DE GUAGUA

SEGUIR EL CAMINO 1

DESPUÉS DE VISITAR JAMEOS VAMOS A LA PLAYITA 2



2 ↓ VAMOS A LA PLAYITA



1 ↑ COMIENZO DEL RECORRIDO





Cabildo de Lanzarote



AULA DE NATURALEZA MÁGUEZ

# SENDERO: LOS JAMEOS DEL AGUA



1



VOY AL COLEGIO



ENTRO AL COLEGIO



ESPERAMOS LA GUAGUA



SUBIMOS A LA GUAGUA

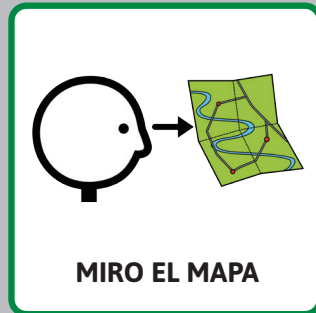


LLEGAMOS A JAMEOS DEL AGUA

2



ESCUCHAMOS LAS NORMAS



MIRO EL MAPA



CONOCEMOS EL VOLCÁN DE LA CORONA



EMPEZAMOS A CAMINAR



ENTRAMOS A JAMEOS DEL AGUA



Cabildo de Lanzarote

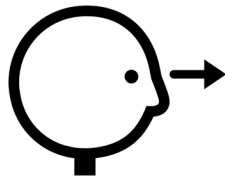


AULA DE NATURALEZA MÁGUEZ

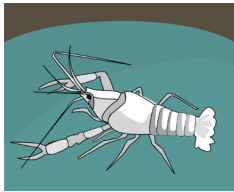
# SENDERO: LOS JAMEOS DEL AGUA



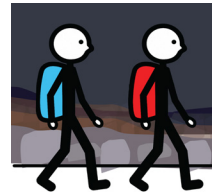
3



OBSERVAR



VEMOS LOS CANGREJOS



CONTINUAMOS CAMINANDO

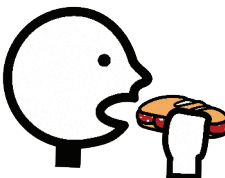


CRUZAMOS EL LAGO



LLEGAMOS A LA PISCINA

4



COMEMOS EL BOCADILLO



BAÑOS



VISITAMOS EL AUDITORIO



SALIMOS DE JAMEOS



VAMOS A LA PLAYITA



Cabildo de Lanzarote

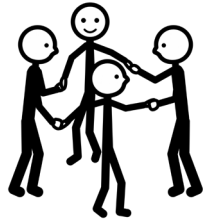


AULA DE NATURALEZA  
MÁGUEZ

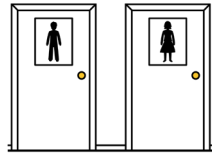
## SENDERO: LOS JAMEOS DEL AGUA



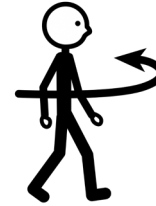
5



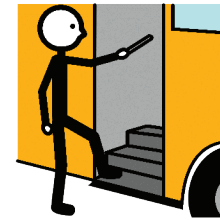
JUGAMOS



BAÑOS



REGRESAMOS A LA GUAGUA



SUBIMOS A LA GUAGUA



LLEGAMOS AL COLEGIO